



Newsletter 2/2009 • Auflage 411

Die Themen dieser Ausgabe

1. Grußwort des Vorstandsvorsitzenden	2. Herbstseminar - Wirtschaftsinformatik
3. Robocupteam - Weltmeister	4. Informatik auf Platz 1
5. Steigerung der Wettbewerbsfähigkeit	6. Universum Student Survey 2009

Vorstandsvorsitzender Andreas Kurtz

„Schwäbische Harvard Reutlingen“ Die deutschen Hochschulen befinden sich im Umbruch: Sie müssen unternehmerischer, praxisorientierter und fokussierter handeln. Dabei ist die Marke der jeweiligen Hochschule weiter auszubauen und zu schärfen. Die Hochschule Reutlingen ist bereits in vielen Rankings ganz oben. Im internationalen Vergleich fällt aber auf, dass sich die Top-Business Schools wie Harvard, Columbia, Tuck oder Wharton in den USA oder Insead, London Business School und IMD in Europa mit speziellen Weiterbildungsprogrammen profilieren. Dabei wird eng mit den Unternehmen ein zielgruppengerechtes Weiterbildungsangebot zusammengestellt. Die daraus erwachsenden Vorteile für die Hochschule sind enorm. Eine langfristige Bindung von Unternehmen und Hochschule wird aufgebaut, eine zusätzliche und immer wichtiger werdende Einnahmequelle für die Hochschule wird eröffnet. Die Marke der jeweiligen Hochschule wird geschärft, einhergehend mit einer positiven Auswirkung auf die internationalen Rankings.

Diesem Sektor der Weiterbildung hat sich Campus Reutlingen e.V. zusammen mit dem Präsidium unserer Hochschule verschrieben. Mit der gemeinnützigen Stiftung Knowledge Reutlingen wird aufbauend auf dem Knowhow aller Fakultäten in die Weiterbildung investiert. Wir wollen, wie Lothar Späth einmal sagte, weiter an einem „schwäbischen Harvard“ arbeiten – mit unseren Mitteln. Klein aber fein bauen wir ein qualitativ hochstehendes, maßgeschneidertes und praxisorientiertes Weiterbildungsprogramm für den Mittelstand und auch für internationale Großunternehmen auf. Dabei ist der Gedanke der Business School weit gefasst, alle Fakultäten sollen ihre jeweiligen Kenntnisse in das Weiterbildungsprogramm einbringen. Mit unserem interdisziplinären Ansatz heben wir uns ab von den Weiterbildungsangeboten konkurrierender Institutionen und Hochschulen.

<http://www.campusreutlingen.de>

■ Top



Service

Sie haben noch Fragen? [Hier](#) können Sie Kontakt mit mir aufnehmen.



Campus Reutlingen e.V.
networking since 1855
Förderverein der Hochschule Reutlingen

Herbstseminar - Wirtschaftsinformatik

Am Mittwoch, den **04. November 2009 von 9:30 – 17:30 Uhr** findet das diesjährige **Herbstseminar Wirtschaftsinformatik**, mit dem Titel **"Kontinuierliche Prozessentwicklung: der Schlüssel zur optimierten Organisation"** statt.

Wir haben für Sie wiederum ein interessantes Programm zusammengestellt, das sowohl von der wissenschaftlichen Seite, als auch mit Praxisberichten aus Unternehmen, aktuelle Trends und erfolgreiche Wege vorstellt. Wir bieten Ihnen die Möglichkeit, sich auf unserem Hochschul-Campus, losgelöst vom Tagesgeschäft, mit dieser Thematik auseinanderzusetzen und von den Erfahrungen aus Wissenschaft und Praxis zu profitieren. Wir freuen uns, wenn wir Sie am 4. November 2009 auf unserem Campus in Reutlingen begrüßen können.

Leitung:

- Prof. Dr. Herbert Glöckle, Hochschule Reutlingen
- Prof. Dipl.-Kfm. Armin Roth, Hochschule Reutlingen

Zusätzliche Referenten sind:

- Prof. Dr. Nello Gaspardo, Hochschule Reutlingen
- Jörg Schwingel, Braincourt GmbH
- Jürgen Rauscher, Spectra Computersysteme GmbH
- Björn Zwiesele, Bereichsleiter QM
- Doris Enderle, Wafios AG
- Steven T. Blythe, Logica Management Consulting

Interessierte können sich gerne auf der Homepage der Knowledge Foundation unter: www.knowledge-reutlingen.de/herbstseminar anmelden.

■ Top



Service

Sie haben noch Fragen? [Hier](#) finden Sie die Seminardetails.

www.knowledge-reutlingen.de/seminare.html

Robocup Team der Hochschule Reutlingen ist Weltmeister

Roboterfußball: Die Mannschaft der Hochschule Reutlingen gewinnt auf der Weltmeisterschaft in Graz einen ersten Platz.

"RT Lions" vor der Universität Osnabrück auf dem ersten Platz, so die endgültige Platzierung auf dem RoboCup 2009 in der Stadthalle von Graz. Reale Roboterfahrzeuge spielen mit einem Ball, der auf einem als Spielfeld dienenden Bildschirm simuliert wird. Das Team des **Studienbereichs Mechatronik** der **Hochschule Reutlingen** wurde Weltmeister in der Roboterfußball-Kategorie „Mixed Reality“.

Am Sonntag, den 5. Juli 2009 um 11 Uhr fand das spannende Endspiel der Liga "Mixed Reality" gegen das Team der Universität Osnabrück statt, das nach einem Rückstand von zwei Toren doch noch 4:3 für die Reutlinger Mannschaft endete. Fußballspielende Roboter, dieses



Service

Zusammenspiel von Mechanik, Elektronik und Informatik begeistert seit über 10 Jahren Wissenschaftler der Mechatronik und der Informatik. Die Teilnehmer am „RoboCup-Senior“ sind Studenten und Mitarbeiter von Hochschulen. Jeder Roboter erhält seine Bewegungsanweisungen von einem Computerprogramm, das die Teammitglieder Jahr für Jahr zu größerer Perfektion entwickeln. Ziel des Projekts „RoboCup“ ist es, im Jahr 2050 so virtuos zu spielen, um gegen eine Nationalmannschaft in der Realität antreten zu können.

<http://www.tec.reutlingen-university.de/>

■ Top

Sie haben noch Fragen? [Hier](#) können Sie Kontakt mit uns aufnehmen.



Auch die Reutlinger Wirtschaftsinformatik ist Spitze!

Wirtschaftsinformatik in Reutlingen bundesweit bester Studiengang. Der Studiengang Wirtschaftsinformatik der Fakultät Informatik ist, wie auch die ESB, an Nummer 1 gerankt. Beim gemeinsamen Hochschulranking der Wirtschaftswoche, des Handelsblattes und der Zeitschrift Junge Karriere belegte der Studiengang Platz 1 unter allen deutschen Hochschulen.

Für das Ranking wurden 5000 Personalchefs nach ihrer Einschätzung der Ausbildung gefragt. Nach den vorab veröffentlichten Zahlen der Erhebung konnte der Studiengang Wirtschaftsinformatik in dem Ranking einen Wert von 10,8 % erreichen. Damit landete der Reutlinger Studiengang auf Platz 1, noch vor den entsprechenden Studiengängen der Hochschule Karlsruhe (10,3 %) und der Hochschule München. Auf den weiteren Plätzen folgen aus Baden-Württemberg die Hochschule Furtwangen auf Platz 6 und die Hochschule Pforzheim auf Platz 10.

Nachweis Grafiken:

Handelsblatt / Junge Karriere / Wirtschaftswoche: Junge Karriere April 2009

<http://www.inf.reutlingen-university.de/>

■ Top

Ranking Wirtschaftsinformatik 2009

Rang 2009	2008	Top-FHs	Prozent
1	↑ 8	Reutlingen  INF	10,8
2	↔ 2	Karlsruhe	10,3
3	↑ -	München	9,3
4	↑ 9	Dresden, Hochschule für Technik und Wirtschaft	8,8
5	↑ 6	Berlin, FHTW	8,2
6	↓ 1	Furtwangen	7,2
7	↑ 11	Deggendorf	6,2
8	↓ 3	Wedel	5,7
9	↓ 7	Köln	5,2
10	↑ -	Pforzheim	4,6

Quelle: Handelsblatt, Junge Karriere 05/2009



Seminar Steigerung der Wettbewerbsfähigkeit

Am Freitag, den **25. September 2009** von **9:00 – 18:00 Uhr** findet das **Seminar "Steigerung der Wettbewerbsfähigkeit in turbulenten Zeiten durch eine leistungsfähige Organisation"** unter der Leitung von **Prof. Dipl.-Ing. Peter Kleine-Möllhoff** im Gebäude 17 Raum Pavillon statt.

Dieses Seminar richtet sich an alle

- Geschäftsführer
- Produktionsleiter und -planer



- Klein- und mittelständische Unternehmen des verarbeitenden Gewerbes
- auch Handwerksbetriebe

weitere Referenten:

- Dipl.- Kfm. Bernhard Ludwig
- Dr. Stefan Enzler
- Sandra M. Brischwein

Interessierte können sich gerne über den Seminarplaner auf der Homepage der Knowledge Foundation unter: www.knowledge-reutlingen.de anmelden.

■ Top

Service

Sie haben noch Fragen? [Hier](#) finden Sie die Seminardetails.

www.knowledge-reutlingen.de/seminare.html

Universum Student Survey 2009

89 Prozent der ESB-Studenten sind mit ihrer Business School zufrieden. Internationalität, hoher Praxisbezug und die hervorragende Qualität der wissenschaftlichen Ausbildung an der ESB Business School Reutlingen sind für Studierende attraktiv. Die Ergebnisse der Studie „**Universum Student Survey 2009**“ zeigen, dass sich ein Studium an der Business School vor allem durch die vielfältigen **Auslandsstudienmöglichkeiten** und den engen **Kontakt zur Wirtschaft** auszeichnet. Besonders schätzen die Studenten auch die Qualität der Veranstaltungen und die **Kompetenz der Professoren**.

An der Befragung beteiligten sich Studierende aller Semester und Studiengänge (außer MBA). Durchgeführt wurde die Befragung vom Marktforschungsinstitut Universum in Kooperation mit dem Personaldienstleister access. Ein weiterer Schwerpunkt der Umfrage waren die Branchenpräferenzen und die bevorzugten Tätigkeitsbereiche der Studenten. Die Ausrichtung des Studiums an der ESB Reutlingen spiegelt sich in den Karrierezielen der Studenten wieder. Zweidrittel legen Wert auf eine internationale Laufbahn mit Führungsverantwortung und intellektueller Herausforderung. Gleichzeitig spielt die Work-Life-Balance eine wichtige Rolle. Die Mehrzahl der ESB-Studenten plant eine internationale Karriere, bevorzugt in einer Unternehmensberatung, mit den Schwerpunkten Management, Marketing /PR, Konsumgüterindustrie oder Automobilindustrie. Der Finanzbereich/ Controlling, Vertrieb und Logistik sind weitere beliebte berufliche Ziele.

<http://www.esb.reutlingen-university.de/>

■ Top



Service

Sie haben noch Fragen? [Hier](#) können Sie Kontakt mit uns aufnehmen.

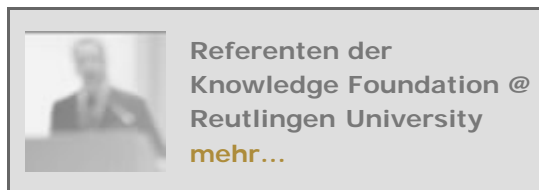
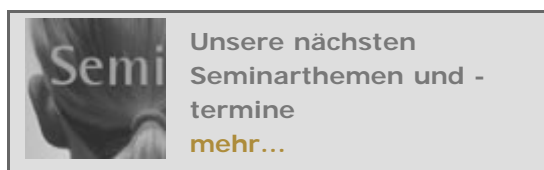
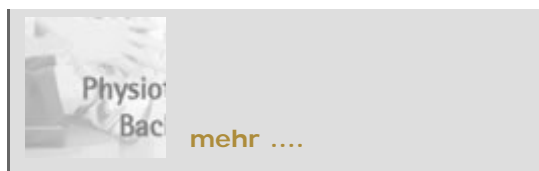
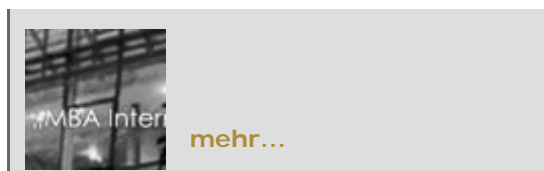
07121 - 271 - 9601

Die 30 meistgenannten Unternehmen

WIRTSCHAFTSWISSENSCHAFTEN		
Unternehmen	Rang	Prozent
Red Bull	1.	19,35
HolKneay & Company	2.	11,59
Google	3.	10,93
LinkedIn	4.	10,87
The Boston Consulting Group	5.	10,70
Coca-Cola Company	6.	10,43
Porsche	7.	9,82
BMW	8.	9,07
WGA	9.	8,59
Debitel	10.	8,51
Swarmiki	11.	8,43
OTB	12.	8,09
Audi	13.	7,88
Osterrische Nationalbank	14.	7,36
AudiWichtiges Araf	15.	7,00
PriceWaterhouseCoopers	16.	6,99
OHV	17.	6,96
RZB-Gruppe	18.	6,64
Unilever	19.	6,39
Bundesverwallung	20.	5,98
Procter & Gamble	21.	5,95
Siemens Österreich	22.	5,82
Hestit	23.	5,77
Management Events	24.	5,76
Vivestelpe	25.	5,63
Erste Bank	26.	5,17
DFPS	27.	5,00
Sony	28.	4,97
Einet & Young	29.	4,65
Asstman Allines	30.	4,64
Riskind Berger	31.	4,52

MBA International
Management für Offiziere
jetzt mit Double Degree

Physiotherapie mit dem
Abschluss: Bachelor of
Science startet Nov 2009



■ [Top](#)

Knowledge Foundation @ Reutlingen University www.knowledge-reutlingen.de - 15. Sept. 2009

[Meine E-Mail-Empfangsadresse ändern](#) | [Mich abmelden](#)

Der Newsletter wird automatisch zugestellt. Bitte antworten Sie nicht auf diese Mail.
Sie können uns auch gerne eine Nachricht über die Rubrik [Kontaktieren Sie uns](#) schreiben.

© Knowledge Foundation @ Reutlingen University 2008-2009 - Alle Rechte geschützt.

Alteburgstraße 150
72762 Reutlingen
Tel. 07121 271-9600, Fax 07121 271-9609
info@knowledge-reutlingen.de